

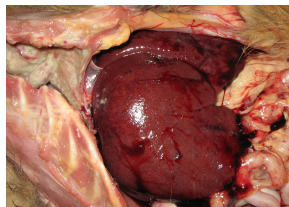
EMBALLAGE

- 20 L

NUTRIAL®

Produit de santé vétérinaire

Santé Canada NN.E3S9



L'Utilisation ou Fin Recommandée:

- Supporte des fonctions digestives saines.
- Favorise une fonction et un métabolisme hépatique sain et optimal.
- Soutien la santé et le bon fonctionnement des organes, tels que le foie, le pancréas, la vésicule biliaire, les reins et intestins.

Posologie Recommandée:

Volaille:

- **Poulets et dindes:** Ajouter et mélanger 1 L de NUTRIAL par 1000 L d'eau potable. Administrer pendant 5 jours.
- **Poules pondeuses:** Ajouter et mélanger 1 L de NUTRIAL par 1000 L d'eau potable. Administrer pendant 6 jours 1 fois par mois.

Administration par pompe doseuse:

Pour préparer une solution mère de 10 L, mélanger 1 L de NUTRIAL dans 9 L d'eau potable et bien agiter la solution avant de distribuer. Régler la pompe doseuse à 1:100. Préparer une solution fraîche chaque jour.

Bovins adultes:

Bovins de boucherie en croissance et de finition: Répandre sur la ration quotidienne 60 ml de NUTRIAL par tête par jour. Administrer une fois par jour, pendant 5 jours.

Bovins laitiers préparation au vêlage et début de lactation: Répandre sur la ration quotidienne 150 ml de NUTRIAL par tête par jour. Administrer une fois par jour, pendant 5 jours.



**SYNERGIE EUROBEC
INTERNATIONAL LTD**
Innovative nutritional solutions
in animal production

494, rue de l'Aviation,
Trois-Rivières, (Québec)
G8T 5M3 CANADA

Tél.: +1 819 909-6767
Fax : +1 819 909-6768
Email : sebastienrobert@eurobec.ca
www.eurobec.ca